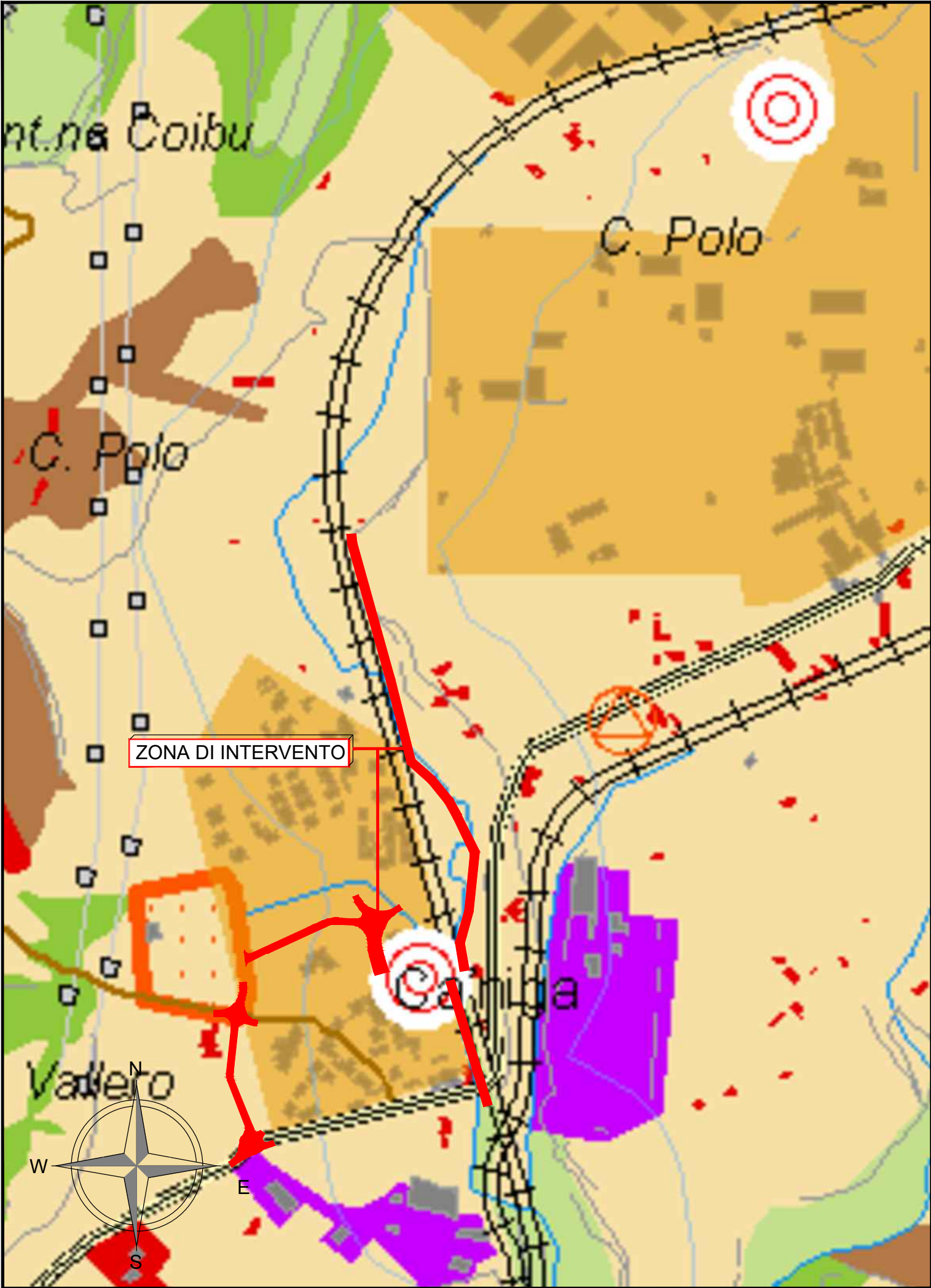


INSERIMENTO NEL P.P.R. - Scala 1: 5.000



PIANO PAESAGGISTICO REGIONALE

L.R. 25 novembre 2004 n.8

LEGENDA

ASSETTO AMBIENTALE

BENI PAESAGGISTICI AMBIENTALI EX ART. 143 D.L.V. N 42/04

- Tormenti erettori
- Sistemi a baia e promontori, faliese e isole minori
- Campi dunari e sistemi di spiaggia
- Area rocciosa di cassetta ed area a quota superiore ai 500 m s.l.m.
- Gratto, cavaio
- Zona umida o fasce di rispetto
- Laghi naturali e invasi artificiali
- Monumenti naturali istituiti L. 31/89
- Fiumi, torrenti e relative sponde per una fascia di 150 m
- Area di ulteriore interesse naturalistico
- Bioparco di rilevante interesse naturalistico
- Area di notevole interesse faunistico
- Area di notevole interesse botanico e filogeografico

BENI PAESAGGISTICI AMBIENTALI EX ART.142 D.L.V. N 42/04

- Parchi e aree protette nazionali l. g. n. 384/91
- Fascia di rispetto di 300 m dai laghi

COMPONENTI DI PAESAGGIO CON VALENZA AMBIENTALE

AREE NATURALI E SUBNATURALI

- Marsilia, dune e aree umide
- Area con vegetazione rada > 5% e < 40%; bacini naturali; aree dunali; formazioni di ripa non arborea; macchia mediterranea; lotti di torrenti di ampiezza superiore a 25 m; pareti rocciose faliose; paludi interne; paludi salmastre; fiumi, torrenti e torce lagune; laghi e stagni esistenti a produzione ittica naturale; estuari e delta
- Boschi
- Boschi misti di conifere e latifoglio; boschi di latifoglio.

AREE SEMINATURALI

- Praterie e spiagge
- Prati stabili; aree a pascolo naturale; cespuglieti; arbusteti; gariga; aree a ricostituzione naturale; spiagge di ampiezza superiore a 25 m; aree marine a produzione ittica naturale
- Boschi
- Sughereto, castagneti da frutto.

AREE AD UTILIZZAZIONE AGRO-FORESTALE

- Culture arboree specializzate
- Vigneti; frutteti e tutti minori; cavaio; culture temporanee associate all'oliveto; cultura temporanea associate ai vigneti; culture temporanee associate ad altre culture permanenti
- Impianti boschivi artificiali
- Boschi di conifere; Poppel, saliceti, eucalipti; altri impianti arborei da legno; arboricoltura con essenze forestali di conifere; aree a ricostituzione artificiale
- Culture erbacee specializzate
- conifere; aree a ricostituzione artificiale
- In serra; sistemi colturali o particolari complessi; aree prevalentemente occupate da culture agrarie con presenza di spazi naturali impervii; aree agricole

AREE DI INTERESSE NATURALISTICO ISTITUZIONALMENTE TUTELATE

- Siti di interesse comunitario
- Zona di protezione speciale
- Sistema regionale dei parchi, delle riserve e dei monumenti naturali L. 31/89
- Oasi permanenti di protezione faunistica
- Area gestione speciale ente forestale
- Parco geominerario d. m. ambiente 265/91

AREE DI RECUPERO AMBIENTALE

ANAGRAFE SITI INQUINATI D. L.V. 22/97 E D.M. 471/99

- Siti inquinati
- Area di rispetto
- Siti amianto
- Area minerarie dismesse

AREE MINERARIE DISMESSE (1 E 2 CATEGORIA)

- Disminche
- Scuri

ASSETTO INSEDIATIVO

EDIFICATO URBANO

- CENTRI DI ANTICA E PRIMA FORMAZIONE
- ESPANSIONI FINO AGLI ANNI 50
- ESPANSIONI RECENTI
- EDIFICATO URBANO DIFFUSO

EDIFICATO IN ZONA AGRICOLA

- INSEDIAMENTO STORICO SPARSO (Medau, furnadroxu, stazzo)
- EDIFICATO SPARSO E ANNUCLEATO, INSEDIAMENTI SPECIALIZZATI

INSEDIAMENTI TURISTICI

- INSEDIAMENTI TURISTICI

INSEDIAMENTI PRODUTTIVI

INSEDIAMENTI PRODUTTIVI A CARATTERE INDUSTRIALE, ARTIGIANALE E COMMERCIALE

- Grandi aree industriali
- Inseidiamenti produttivi minori
- Grandi distribuzione commerciale

AREE ESTRATTIVE: CAVE E MINIERE

- Area estrattiva di seconda categoria (cave)
- Area estrattiva di prima categoria (miniere)

AREE SPECIALI

- AREE SPECIALI (GRANDI ATTREZZATURE DI SERVIZIO PUBBLICO PER ISTRUZIONE, SANITA', RICERCA E SPORT)

SISTEMA DELLE INFRASTRUTTURE

- AREE DELLE INFRASTRUTTURE

NODI DEI TRASPORTI

- Aeroporto principale
- Aeroporto secondario
- Aeroporto militare
- Porto industriale
- Terminal industriale
- Porto commerciale
- Porto commerciale turistico
- Porto turistico
- Stazioni ferroviarie

RETE DELLA VIABILITA'

- Strade di impianto
- Strade a specificita valenza paesaggistica e panoramica
- Strade di fruizione turistica
- Strade di impianto - a specificita valenza paesaggistica e panoramica
- Strade di impianto - a specificita valenza paesaggistica e panoramica - di fruizione turistica
- Reti stradali generali
- Strade in costruzione
- Ferrovia di impianto
- Ferrovia a specificita valenza paesaggistica e panoramica

CICLO DEI RIFIUTI

- Discarica rifiuti
- Impianto di trattamento c/o inquinamento rifiuti

CICLO DELLE ACQUE

- Depuratori
- Condotta idrica

CICLO DELL'ENERGIA ELETTRICA

- Centrale elettrica
- Linea elettrica

CAMPI EOLICI

- Impianti eolici in realizzazione
- Impianti eolici realizzati
- Area interessata da impianti eolici



COMMISSARIO STRAORDINARIO
DELEGATO PER L'ATTUAZIONE DEGLI
INTERVENTI DI MITIGAZIONE DEL
DISSESTO IDROGEOLOGICO NELLA
REGIONE SARDEGNA



REGIONE AUTONOMA DELLA SARDEGNA
ASSESSORATO DEI LAVORI PUBBLICI

COMUNE DI SASSARI
PROVINCIA DI SASSARI

INTERVENTI DI MITIGAZIONE DEL RISCHIO IDROGEOLOGICO
SISTEMAZIONE IDRAULICA DELL'ALVEO RIO CALAMASCIU DALLA Z.I. PREDDA
NIEDDA ALLA BORGATA DI CANIGA NEL COMUNE DI SASSARI

PROGETTO DI FATTIBILITA' TECNICO ECONOMICA

ELABORATO :

INQUADRAMENTO NEL PPR

REVISIONI				TAVOLA 3	SCALA	1:5.000
n°	MODIFICA	DATA	CTRL		CODICE	
01	consegna	Luglio 2023			NOTE	

R.T.I. tra:

Capogruppo:



Mandanti:

STUDIO ASSOCIATO 4E-INGEGNERIA
CAMBULA-CAMBULA
PANI-PISANO
Via P. Nenni 2/64 - SASSARI



STUDIO SILVA srl

Dott. Geol. Angelo Vigo

Dott. Geol. Donatella Giannoni

Dott. Archeol. Emanuela Atzeni

Il Dirigente del Settore Infrastrutture
Dott. Ing. Fabio E. Spurio

Il R.U.P.:
Dott. Ing. Efisio Mureddu

Il Sindaco:
Prof. Gian Vittorio Campus

SONO VIETATI LA RIPRODUZIONE E L'UTILIZZO DEL PRESENTE ELABORATO SENZA L'AUTORIZZAZIONE DELL'AUTORE